

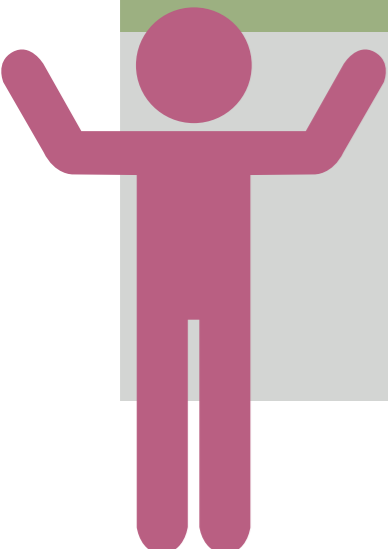
WAS IST WANN IM



STADTTEILBÜRO
Wilstorf



Montag	Dienstag	Mittwoch	Donnerstag	Freitag
10:00 - 12:00 Uhr Nachbarschaftscafé (DRK)	10:00 - 12:00 Uhr Lokal Aktiv (Unternehmer ohne Grenzen)	10:00 - 12:00 Uhr jede 3. und 4. Woche des Monats Männercafé (DRK)		09:45 - 11:00 Uhr Englischkurs für Senior:innen (A2)
		11:00 - 13:00 Uhr jede 2. Woche des Monats	11:00 - 13:00 Uhr Unterstützung am Computer (für Frauen) (DRK)	11:15 - 12:15 Uhr Englischkurs für Senior:innen (A1)
	10:00 - 14:00 Uhr Gebietsmanagement	Bewerbungshilfe für Frauen* (PAULA-Projekt)		
12:30 - 16:00 Uhr Upcycling-Nähkurs (DRK)		13:30 - 15:30 Uhr Gesundheitsförderung Wilstorf (Lokale Vernetzungsstelle)	13:00 - 16:00 Uhr Backen und Deutsch lernen (DRK)	13:00 - 16:00 Uhr Malgruppe für Senior:innen (DRK)
		13:00 - 17:00 Uhr Gebietsmanagement		



Weitere Informationen finden Sie unter www.wir-in-wilstorf.de !